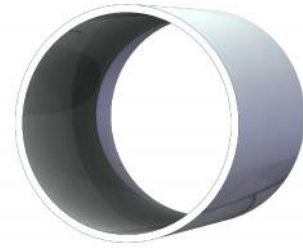


TUBI A SEZIONE TONDA

Round cross-section tubes

		SPESSORE -Wall thickness - Epaisseur - Wanddicke (mm)											
Diam. est.		0,5	0,6	0,7	0,8	0,9	1	1,2	1,5	1,8	2	2,5	3
inches	D (mm)	PESO - Poids - Weight - Gewicht : (Kg/ml)											
	8	0,092	0,109	0,126	0,142	0,158	0,173	0,201	0,240	0,275	0,296		
	9,5	0,111	0,132	0,152	0,172	0,191	0,210	0,246	0,296	0,342	0,370		
3/8"	9,52	0,111	0,132	0,152	0,172	0,191	0,210	0,246	0,297	0,343	0,371		
	10	0,117	0,139	0,161	0,182	0,202	0,222	0,260	0,314	0,364	0,395		
	10,87	0,128	0,152	0,176	0,199	0,221	0,243	0,286	0,347	0,403	0,437		
	10,95	0,129	0,153	0,177	0,200	0,223	0,245	0,289	0,350	0,406	0,441		
	11	0,129	0,154	0,178	0,201	0,224	0,247	0,290	0,351	0,408	0,444		
	11,50	0,136	0,161	0,186	0,211	0,235	0,259	0,305	0,370	0,431	0,469		
	11,79	0,142	0,169	0,195	0,221	0,246	0,271	0,320	0,388	0,453	0,493		
	11,82	0,142	0,169	0,195	0,221	0,246	0,271	0,320	0,388	0,453	0,493		
	11,90	0,142	0,169	0,195	0,221	0,246	0,271	0,320	0,388	0,453	0,493		
	11,92	0,142	0,169	0,195	0,221	0,246	0,271	0,320	0,388	0,453	0,493		
	11,95	0,142	0,169	0,195	0,221	0,246	0,271	0,320	0,388	0,453	0,493		
	11,98	0,142	0,168	0,195	0,221	0,246	0,271	0,319	0,388	0,452	0,492		
	12	0,142	0,169	0,195	0,221	0,246	0,271	0,320	0,388	0,453	0,493		
	12,3	0,142	0,169	0,195	0,221	0,246	0,271	0,320	0,388	0,453	0,493		
	12,50	0,154	0,183	0,212	0,241	0,269	0,296	0,349	0,425	0,497	0,543		
	12,52	0,154	0,183	0,212	0,241	0,269	0,296	0,349	0,425	0,497	0,543		
	12,56	0,154	0,183	0,212	0,241	0,269	0,296	0,349	0,425	0,497	0,543		
	12,60	0,154	0,183	0,212	0,241	0,269	0,296	0,349	0,425	0,497	0,543		
	12,62	0,154	0,183	0,212	0,241	0,269	0,296	0,349	0,425	0,497	0,543		
1/2"	12,7	0,154	0,183	0,212	0,241	0,269	0,296	0,349	0,425	0,497	0,543		
	12,8	0,154	0,183	0,212	0,241	0,269	0,296	0,349	0,425	0,497	0,543		
	13	0,154	0,183	0,212	0,241	0,269	0,296	0,349	0,425	0,497	0,543		
	13,5	0,166	0,198	0,230	0,260	0,291	0,321	0,379	0,462	0,542	0,592		
	13,80	0,166	0,198	0,230	0,260	0,291	0,321	0,379	0,462	0,542	0,592		
	13,83	0,166	0,198	0,230	0,260	0,291	0,321	0,379	0,462	0,542	0,592		
	13,85	0,166	0,198	0,230	0,260	0,291	0,321	0,379	0,462	0,542	0,592		
	13,90	0,166	0,198	0,230	0,260	0,291	0,321	0,379	0,462	0,542	0,592		
	13,92	0,166	0,198	0,230	0,260	0,291	0,321	0,379	0,462	0,542	0,592		
	13,93	0,166	0,197	0,228	0,259	0,289	0,319	0,377	0,460	0,538	0,588		
	13,95	0,166	0,198	0,229	0,259	0,290	0,319	0,377	0,461	0,539	0,589		
	13,98	0,166	0,198	0,229	0,260	0,290	0,320	0,378	0,462	0,541	0,591		
	14	0,166	0,198	0,230	0,260	0,291	0,321	0,379	0,462	0,542	0,592		
	15	0,179	0,213	0,247	0,280	0,313	0,345	0,408	0,499	0,586	0,641		
5/8"	15,87	0,191	0,228	0,264	0,300	0,335	0,370	0,438	0,536	0,630	0,691		
	16	0,191	0,228	0,264	0,300	0,335	0,370	0,438	0,536	0,630	0,691		
	16,75	0,203	0,243	0,281	0,320	0,357	0,395	0,468	0,573	0,675	0,740		
	16,8	0,203	0,243	0,281	0,320	0,357	0,395	0,468	0,573	0,675	0,740		
	17	0,203	0,243	0,281	0,320	0,357	0,395	0,468	0,573	0,675	0,740		
	17,6	0,216	0,257	0,299	0,339	0,380	0,419	0,497	0,610	0,719	0,789		
	18	0,216	0,257	0,299	0,339	0,380	0,419	0,497	0,610	0,719	0,789		
	18,3	0,216	0,257	0,299	0,339	0,380	0,419	0,497	0,610	0,719	0,789		
	19	0,228	0,272	0,316	0,359	0,402	0,444	0,527	0,647	0,764	0,838		
3/4"	19,05	0,228	0,272	0,316	0,359	0,402	0,444	0,527	0,647	0,764	0,838		
	20	0,240	0,287	0,333	0,379	0,424	0,469	0,556	0,684	0,808	0,888	1,079	
	21	0,253	0,302	0,350	0,399	0,446	0,493	0,586	0,721	0,852	0,937	1,141	
	21,25		0,302	0,350	0,399	0,446	0,493	0,586	0,721	0,852	0,937	1,141	
	21,3		0,302	0,350	0,399	0,446	0,493	0,586	0,721	0,852	0,937	1,141	
	21,5		0,309	0,359	0,408	0,457	0,506	0,601	0,740	0,874	0,962	1,171	
	22		0,317	0,368	0,418	0,468	0,518	0,616	0,758	0,897	0,986	1,202	1,406
7/8"	22,22		0,317	0,368	0,418	0,468	0,518	0,616	0,758	0,897	0,986	1,202	
	22,5		0,324	0,376	0,428	0,479	0,530	0,630	0,777	0,919	1,011	1,233	
	23		0,331	0,385	0,438	0,491	0,543	0,645	0,795	0,941	1,036	1,264	
	23,3		0,331	0,385	0,438	0,491	0,543	0,645	0,795	0,941	1,036	1,264	
	23,4		0,331	0,385	0,438	0,491	0,543	0,645	0,795	0,941	1,036	1,264	
	23,5		0,339	0,394	0,448	0,502	0,555	0,660	0,814	0,963	1,060	1,295	
	24		0,346	0,402	0,458	0,513	0,567	0,675	0,832	0,985	1,085	1,326	
	24,15		0,348	0,405	0,461	0,516	0,571	0,679	0,838	0,992	1,093	1,335	
	24,5		0,354	0,411	0,468	0,524	0,580	0,690	0,851	1,008	1,110	1,356	1,628
1"	25		0,361	0,419	0,477	0,535	0,592	0,704	0,869	1,030	1,134	1,387	
	25,4		0,361	0,419	0,477	0,535	0,592	0,704	0,869	1,030	1,134	1,387	
	25,8		0,376	0,437	0,497	0,557	0,617	0,734	0,906	1,074	1,184	1,449	1,702
	26		0,376	0,437	0,497	0,557	0,617	0,734	0,906	1,074	1,184	1,449	
	26,5		0,391	0,454	0,517	0,579	0,641	0,764	0,943	1,119	1,233	1,511	
	26,75		0,391	0,454	0,517	0,579	0,641	0,764	0,943	1,119	1,233	1,511	
	27,00		0,391	0,454	0,517	0,579	0,641	0,764	0,943	1,119	1,233	1,511	1,850
1 1/8"	28		0,405	0,471	0,537	0,601	0,666	0,793	0,980	1,163	1,282	1,572	
	28,57			0,489	0,556	0,624	0,691	0,823	1,017	1,207	1,332	1,634	
	29			0,489	0,556	0,624	0,691	0,823	1,017	1,207	1,332	1,634	
	29,85			0,506	0,576	0,646	0,715	0,852	1,054	1,252	1,381	1,695	1,998
	30			0,506	0,576	0,646	0,715	0,852	1,054	1,252	1,381	1,695	
1 1/4"	31			0,523	0,596	0,668	0,740	0,882	1,091	1,296	1,430	1,757	
	31,75			0,540	0,616	0,690	0,765	0,911	1,128	1,341	1,480	1,819	2,146
	32			0,540	0,616	0,690	0,765	0,911	1,128	1,341	1,480	1,819	



TUBI A SEZIONE TONDA

Round cross-section tubes

		SPESSORE - Wall thickness - Epaisseur - Wanddicke (mm)											
Diam. est.		0,5	0,6	0,7	0,8	0,9	1	1,2	1,5	1,8	2	2,5	3
inches	D (mm)	PESO - Poids - Weight - Gewicht : (Kg/ml)											
	33				0,635	0,712	0,789	0,941	1,165	1,385	1,529	1,880	
	33,48				0,635	0,712	0,789	0,941	1,165	1,385	1,529	1,880	
	33,7				0,655	0,735	0,814	0,971	1,202	1,429	1,578	1,942	2,294
	34				0,655	0,735	0,814	0,971	1,202	1,429	1,578	1,942	2,368
	35				0,675	0,757	0,838	1,000	1,239	1,474	1,628	2,004	2,441
	36				0,694	0,779	0,863	1,030	1,276	1,518	1,677	2,065	
	36,5				0,704	0,790	0,875	1,045	1,295	1,540	1,702	2,096	
	37				0,714	0,801	0,888	1,059	1,313	1,563	1,726	2,127	2,589
1 1/2"	38				0,734	0,823	0,912	1,089	1,350	1,607	1,776	2,189	2,589
	38,1					0,823	0,912	1,089	1,350	1,607	1,776	2,189	2,663
	39					0,846	0,937	1,119	1,387	1,651	1,825	2,250	2,737
	40					0,868	0,962	1,148	1,424	1,696	1,874	2,312	2,811
	41					0,890	0,986	1,178	1,461	1,740	1,924	2,374	2,848
	41,5					0,901	0,999	1,193	1,480	1,762	1,948	2,404	2,885
	42					0,912	1,011	1,207	1,498	1,785	1,973	2,435	2,885
	42,25					0,912	1,011	1,207	1,498	1,785	1,973	2,435	2,959
	43					0,934	1,036	1,237	1,535	1,829	2,022	2,497	2,996
	43,5					0,946	1,048	1,252	1,554	1,851	2,047	2,528	3,033
	44					0,957	1,060	1,267	1,572	1,873	2,072	2,559	3,070
	44,5					0,968	1,073	1,281	1,591	1,895	2,096	2,589	3,078
	44,6					0,970	1,075	1,284	1,594	1,900	2,101	2,596	3,107
	45					0,979	1,085	1,296	1,609	1,918	2,121	2,620	3,181
	46						1,110	1,326	1,646	1,962	2,170	2,682	3,255
	47						1,134	1,355	1,683	2,006	2,220	2,744	3,329
	47,6						1,159	1,385	1,720	2,051	2,269	2,805	3,329
	48						1,159	1,385	1,720	2,051	2,269	2,805	3,329
	48,25						1,159	1,385	1,720	2,051	2,269	2,805	3,403
	49						1,184	1,415	1,757	2,095	2,318	2,867	3,477
	49,7						1,208	1,444	1,794	2,140	2,368	2,929	3,477
2"	50						1,208	1,444	1,794	2,140	2,368	2,929	3,536
	50,8						1,228	1,468	1,824	2,175	2,407	2,978	3,551
	51						1,233	1,474	1,831	2,184	2,417	2,990	3,625
	52						1,258	1,503	1,868	2,228	2,466	3,052	3,699
	53						1,282	1,533	1,905	2,273	2,515	3,114	3,736
	53,5						1,295	1,548	1,924	2,295	2,540	3,144	3,773
	54						1,307	1,563	1,942	2,317	2,565	3,175	3,810
	54,5						1,319	1,577	1,961	2,339	2,589	3,206	3,847
	55						1,332	1,592	1,979	2,362	2,614	3,237	3,995
	57						1,381	1,651	2,053	2,450	2,713	3,360	4,069
	57,8						1,406	1,681	2,090	2,495	2,762	3,422	4,069
	58						1,406	1,681	2,090	2,495	2,762	3,422	4,217
	60						1,455	1,740	2,164	2,584	2,861	3,545	4,217
	60,3							1,740	2,164	2,584	2,861	3,545	4,439
	63							1,829	2,275	2,717	3,009	3,730	4,476
	63,5							1,844	2,294	2,739	3,033	3,761	4,513
	64							1,858	2,312	2,761	3,058	3,792	4,587
	65							1,888	2,349	2,805	3,107	3,853	4,772
	67,5							1,962	2,441	2,916	3,231	4,007	4,809
	68							1,977	2,460	2,939	3,255	4,038	4,957
	70							2,036	2,534	3,027	3,354	4,162	5,068
	71,5								2,589	3,094	3,428	4,254	5,401
	76								2,756	3,294	3,650	4,532	5,401
	76,1								2,756	3,294	3,650	4,532	5,660
	79,5								2,885	3,449	3,823	4,747	5,697
	80								2,904	3,471	3,847	4,778	6,363
	88,9								3,237	3,871	4,291	5,333	6,363
	89								3,237	3,871	4,291	5,333	6,807
	95								3,459	4,137	4,587	5,703	7,295
	101,6								3,703	4,430	4,913	6,110	7,324
	102								3,718	4,448	4,932	6,135	